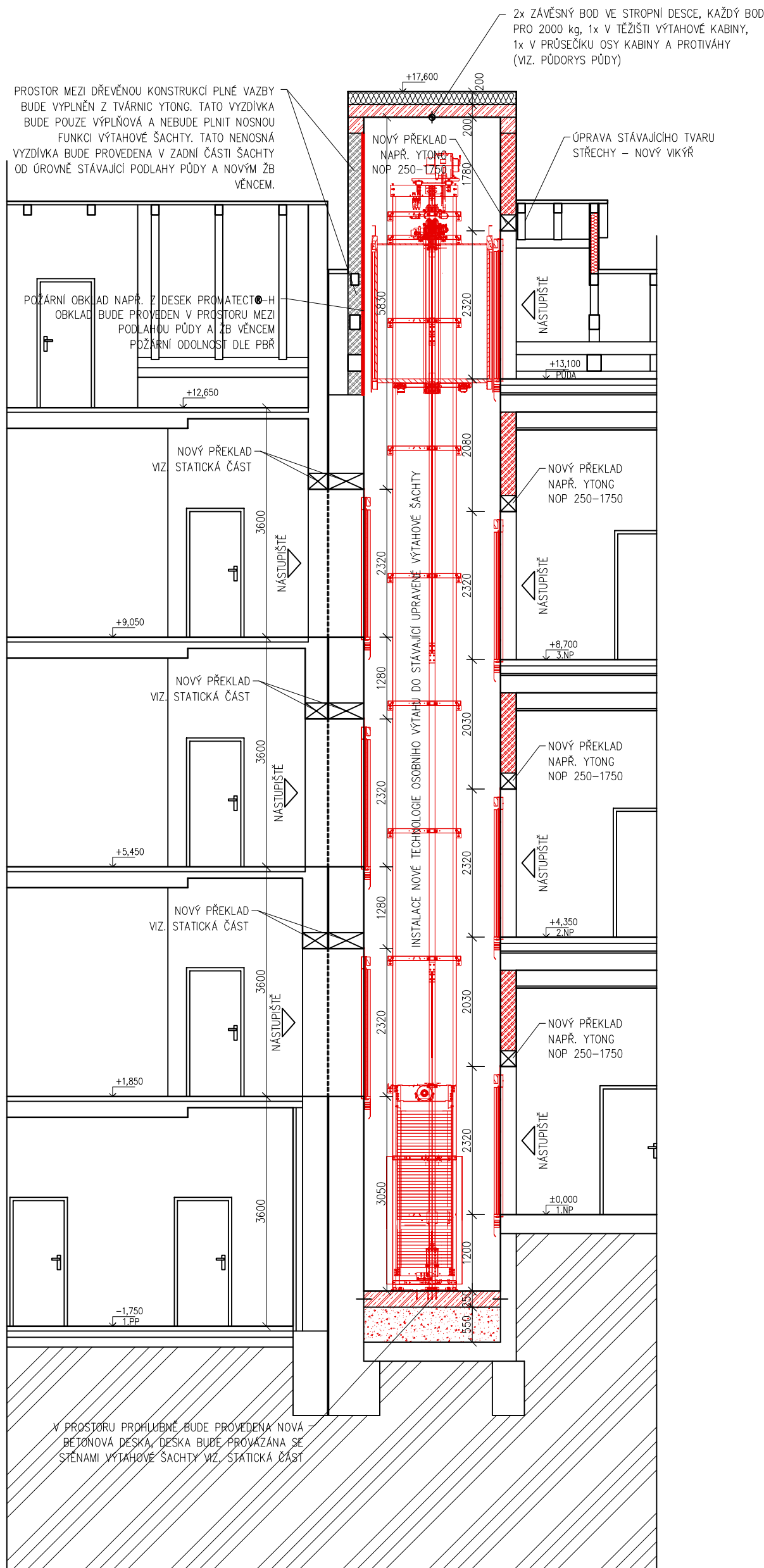
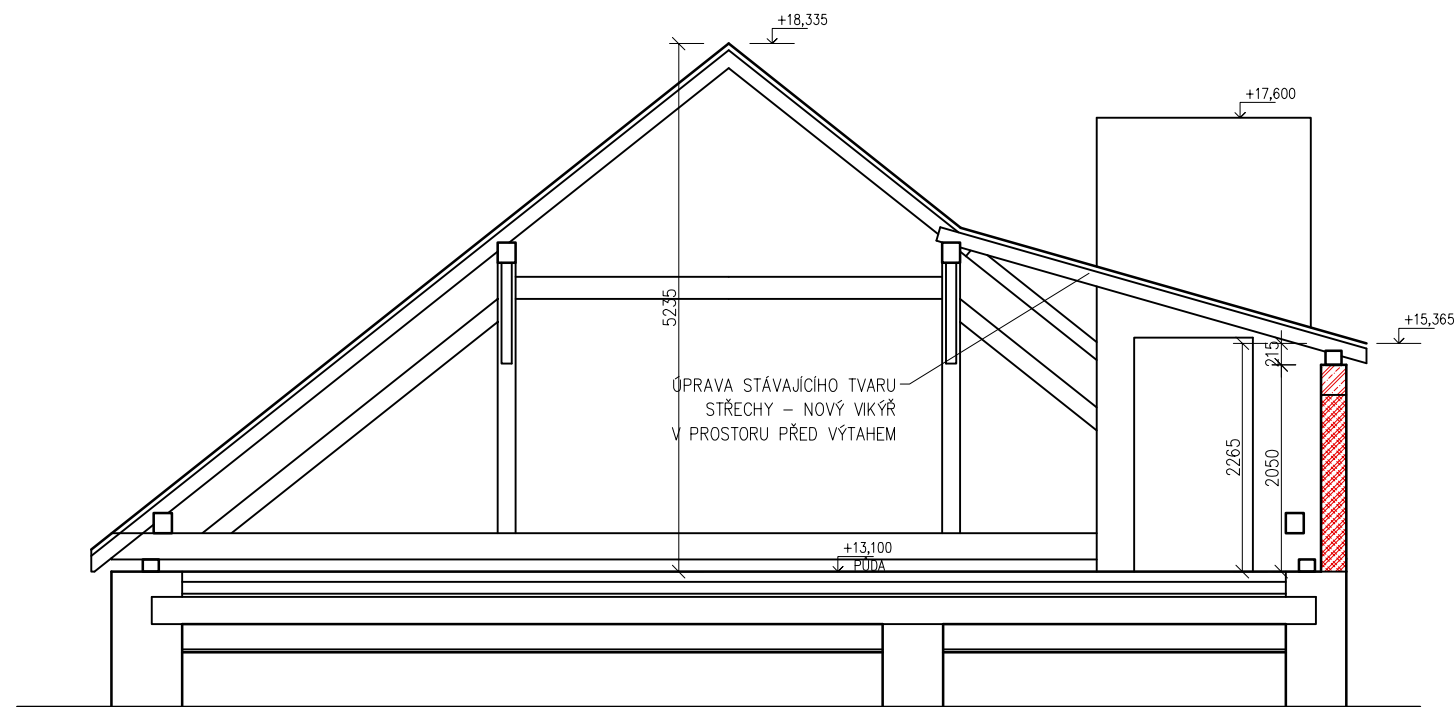


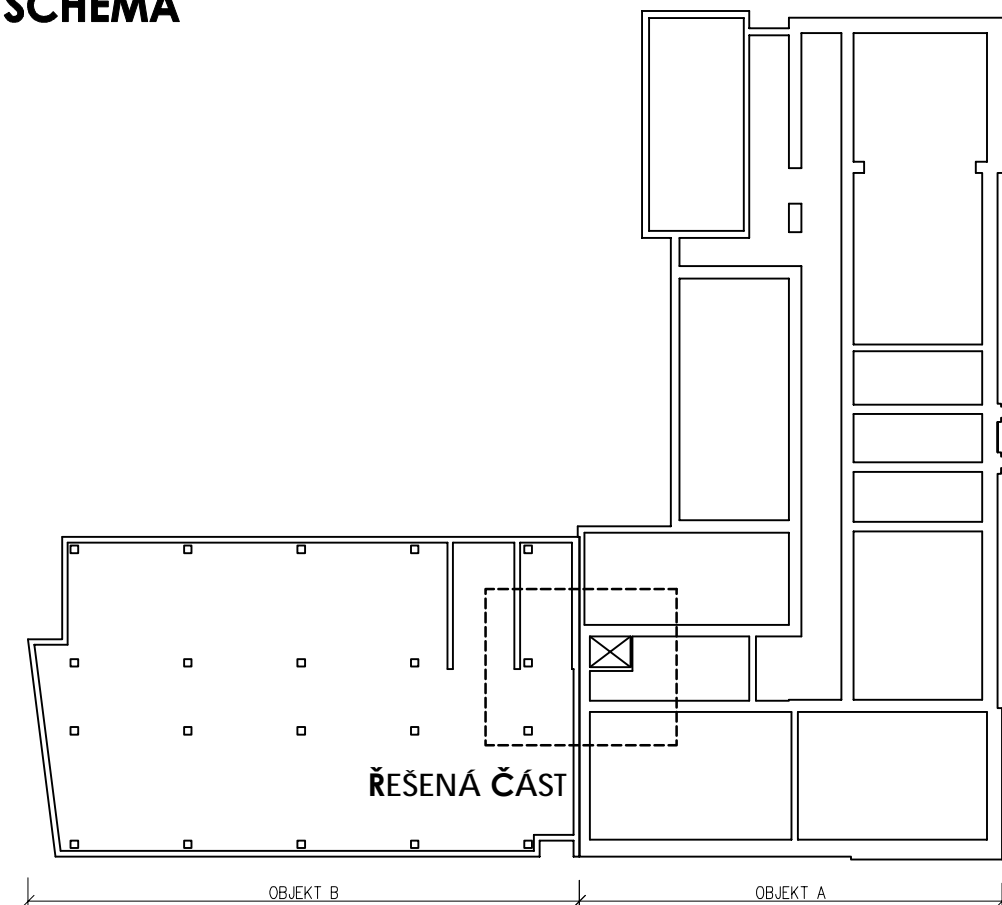
ŘEZ A-A - NOVÝ STAV







ŘEZ B-B - NOVÝ STAV



SCHÉMA



LEGENDA PLOCH

	STÁVAJÍCÍ KONSTRUKCE
	NOVÁ STĚNA TL. 250 MM NAPŘ. Z TVÁRNIC YTONG
	NOVÉ ŽB KONSTRUKCE
	NOVÝ NÁSYP

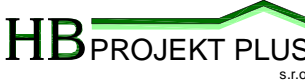
Poznámka

Pokud na výkrese nejsou uvedeny kóty, neodměřovat z výkresu a dotázat se. Všechny rozměry kontrolovat průběžně na stavbě. Jakékoliv nejasnosti a rozpory mezi výkresy musí být projednány s autorem díla.

Veškerá práva vyhrazena. Šíření nebo reprodukování díla v tištěné či audiovizuální podobě a uveřejňování díla prostřednictvím internetové sítě bez písemného souhlasu autora je dle platných zákonů nepřipustné.

Dokumentace pro stavební povolení není určena k realizaci stavby. Před zahájením stavebních prací budou provedeny sondy pro ověření poměrů na a v konstrukcích stavby. Stavba bude realizována dle platné a ověřené dokumentace pro provedení stavby.

$\pm 0,000=1$.NP je stávající

Investor akce :		
Základní škola Ivanovice na Hané, okres Vyškov, Tyršova 218/4, 683 23 Ivanovice na Hané		
Název akce :		
VESTAVBA VÝTAHU V OBJEKTU ŽŠ IVANOVICE NA HANÉ, Tyršova 218/4, 683 23 Ivanovice na Hané		
Generální projektant :		
HB Projekt Plus, s.r.o. IČ: 292 35 421 Jaroslava Foglara 5, 63900 Brno tel : +420 777 165 408, e-mail : rbilek@volny.cz		
		
Projektant profesní části dokumentace :		
HB Projekt Plus, s.r.o. Jaroslava Foglara 5, 63900 Brno, tel : +420 773 516 165, e-mail : ppodmajersky@volny.cz		
Měřitko : 1:75	Specializace profese : D. Dokumentace objektů	
Vypracoval - podpis : Petr Podmajerský	Kontroloval - podpis : Ing. R. Bilek	
Stupeň dokumentace : DSP	Datum zpracování : Leden 2022	
Název přílohy :		
ŘEZ A-A - NOVÝ STAV		
Číslo akce : 2022 - 05	Číslo přílohy : D.1.1.04	Revize : -